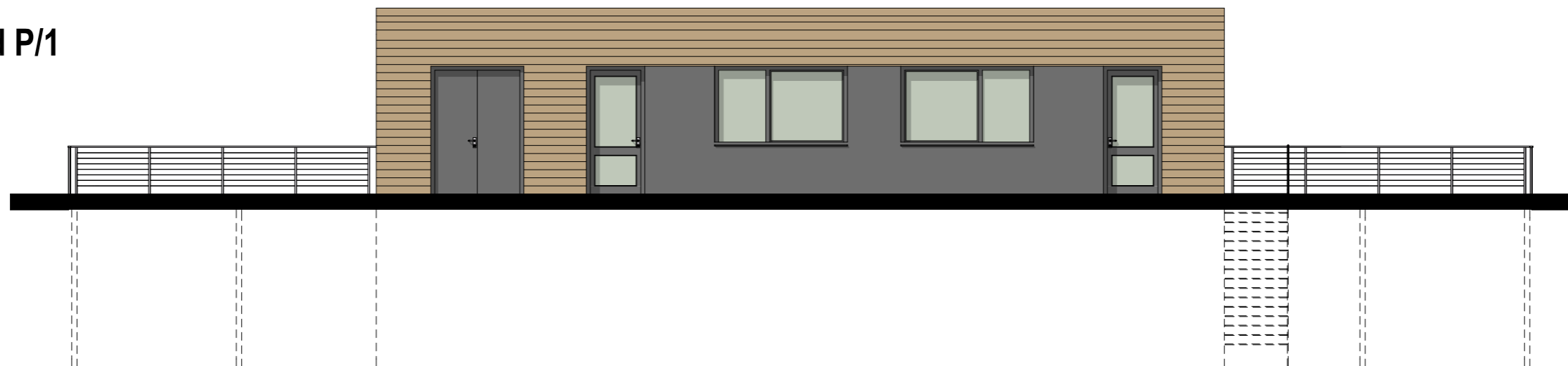
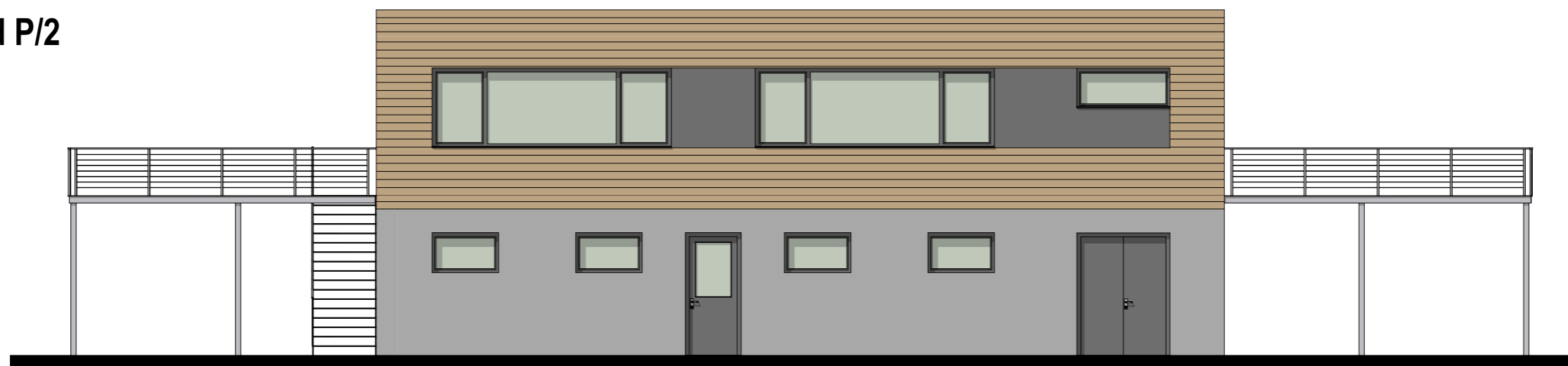


Pohled P/1



Pohled P/2



ŘEZ A/1



**SPORTOVNÍ AREÁL DOBRÁ VODA U ČESKÝCH BUDĚJOVIC**  
Hornická ulice, č.parc. 3648/1,3649,3650/2, 3641/2  
**architektonická studie - PROVOZNÍ OBJEKT - POHLEDY, ŘEZ 1:100**  
vypracoval: Milan Rousek, ASPIRA projekční atelier datum: září 2017